

D Molton	F Molleton	E Duvetyne
DEKOMOLTON	MOLLETON DÉCO	DECOMOLTON
BÜHNENMOLTON R 55	MOLLETON DE SCÈNE R 55	DUVETYNE R 55
BÜHNENMOLTON 300 R-TEX	MOLLETON DE SCÈNE 300 R-TEX	DUVETYNE 300 R-TEX
BÜHNENMOLTON 400 R-TEX	MOLLETON DE SCÈNE 400 R-TEX	DUVETYNE 400 R-TEX
BÜHNENMOLTON CS	MOLLETON DE SCÈNE CS	DUVETYNE CS
BOLTON	BOLTON	BOLTON
CALMUC	CALMUC	CALMUC
Podestverkleidung aus DEKOMOLTON	Jupe de scène en MOLLETON DÉCO	Stage skirt made of DECOMOLTON
Podestverkleidung aus BÜHNENMOLTON R 55	Jupe de scène en MOLLETON DE SCÈNE R 55	Stage skirt made of DUVETYNE R 55

! Bitte beachten: In der Darstellung der Muster als PDF-Datei kann es technisch bedingt zu Farbabweichungen kommen.

Attention : Photos non contractuelles.

Please note: Photos of samples shown in pdf-file may vary slightly in colour due to technical reasons.



DEKOMOLTON

100 % Baumwolle.
 Stücklängen ca. 30 und 60 lfm.
 Standardfarben in beiden Breiten
 sofort ab Lager lieferbar.
 Weitere Farben kurzfristig verfügbar.
 Bitte fragen Sie die Preise bei uns
 an.

MOLLETON DÉCO

100 % coton.
 Longueur des pièces env. 30 et
 60 ml.
 Pour les deux largeurs, les coloris
 standards sont disponibles de suite.
 Les autres coloris sont disponibles à
 court terme; prix sur demande.

DECOMOLTON

100 % cotton.
 Piece lengths approx. 32.8 and
 65.6 yds.
 All listed colours available from
 stock. Further colours on short call.
 Please feel free to ask for price
 details at any time.

Art. / Réf.	Farben	Coloris	Colours	B1	M1	EN	EN* NFPA	↔	cm	ft/in	g/m ²	oz/yd ²
14110 00347	tiefschwarz	noir foncé	jet black	•	•	•	•		130	51"	165	4.87
14110 00333	eisengrau	gris fer	iron grey	•	•	•	•		130	51"	165	4.87
14110 00331	basaltgrau	gris basalte	basalt grey	•	•	•	•		130	51"	165	4.87
14110 00317	staubgrau	gris poussière	dusty grey	•	•	•	•		130	51"	165	4.87
14110 00305	platingrau	gris platine	platinum grey	•	•	•	•		130	51"	165	4.87
14110 00184	marineblau	bleu marine	navy blue	•	•	•	•		130	51"	165	4.87
14110 00168	enzianblau	bleu gentiane	gentian blue	•	•	•	•		130	51"	165	4.87
14110 00666	minzgrün	vert menthe	mint green	•	•	•	•		130	51"	165	4.87
14110 00478	weinrot	bordeaux	wine red	•	•	•	•		130	51"	165	4.87
14110 00464	signalrot	rouge	signal red	•	•	•	•		130	51"	165	4.87
14110 00751	orange	orangé pur	orange	•	•	•	•		130	51"	165	4.87
14110 00731	sonnengelb	jaune soleil	sun yellow	•	•	•	•		130	51"	165	4.87
14110 00501	cremeweiß	blanc crème	cream	•	•	•	•		130	51"	165	4.87
14110 00303	signalweiß	blanc	signal white	•	•	•	•		130	51"	165	4.87
14130 00347	tiefschwarz	noir foncé	jet black	•	•	•	•		300	118"	165	4.87
14130 00333	eisengrau	gris fer	iron grey	•	•	•	•		300	118"	165	4.87
14130 00331	basaltgrau	gris basalte	basalt grey	•	•	•	•		300	118"	165	4.87
14130 00317	staubgrau	gris poussière	dusty grey	•	•	•	•		300	118"	165	4.87
14130 00305	platingrau	gris platine	platinum grey	•	•	•	•		300	118"	165	4.87
14130 00184	marineblau	bleu marine	navy blue	•	•	•	•		300	118"	165	4.87
14130 00168	enzianblau	bleu gentiane	gentian blue	•	•	•	•		300	118"	165	4.87
14130 00666	minzgrün	vert menthe	mint green	•	•	•	•		300	118"	165	4.87
14130 00478	weinrot	bordeaux	wine red	•	•	•	•		300	118"	165	4.87
14130 00464	signalrot	rouge	signal red	•	•	•	•		300	118"	165	4.87
14130 00751	orange	orangé pur	orange	•	•	•	•		300	118"	165	4.87
14130 00731	sonnengelb	jaune soleil	sun yellow	•	•	•	•		300	118"	165	4.87
14130 00501	cremeweiß	blanc crème	cream	•	•	•	•		300	118"	165	4.87
14130 00303	signalweiß	blanc	signal white	•	•	•	•		300	118"	165	4.87



-00347



-00333



-00331



-00317



-00305



-00184



-00168



-00666



-00478



-00464



-00751



-00731



-00501



-00303

Auf Wunsch:
 Professionell konfektionierte
 Textilien aus unseren Ateliers.

Der Inhalt dieser Farbkarte ent-
 spricht dem Stand zum Zeitpunkt
 des Drucks.
 Aktuellste Angaben entnehmen Sie
 bitte den entsprechenden Daten-
 blättern auf unserer Internetseite.

Sur demande :
 Textiles professionnels
 confectionnés dans nos ateliers.

Les informations contenues dans ce
 nuancier sont valables à la date de
 l'impression.
 Pour les mises à jour, consulter
 notre site internet.

On request:
 Professional manufacture of our
 textiles in our workshops.

All information and colour
 specifications are valid at the time
 of printing.
 For latest product details please see
 the respective online data sheet.

BÜHNENMOLTON R 55

100 % Baumwolle.
 Beidseitig geraut.
 Schwere Körperqualität.
 Stücklängen ca. 60 lfm.
 Sonderfarben ab ca. 500 lfm.
 Akustische Werte verfügbar.

MOLLETON DE SCÈNE R 55

100 % coton.
 Gratté des deux côtés.
 Qualité lourde.
 Longueur des pièces env. 60 ml.
 Coloris spéciaux à partir d'env. 500 ml.
 Valeurs acoustiques disponibles.

DUVETYNE R 55

100 % cotton.
 Brushed on both sides.
 Heavy duty brushed cotton.
 Piece lengths approx. 65.6 yds.
 Minimum quantity for custom dyed colours approx. 546.8 yds.
 Acoustic measurement available.

Art. / Réf.	Farben	Coloris	Colours	B1	M1	EN	EN* NFPA	↔	cm	ft/in	g/m ²	oz/yd ²
14210 02200	tiefschwarz	noir foncé	jet black	•	•	•	•		200	78"	315	9.29
14210 02100	signalweiß	blanc sécurité	signal white	•	•	•	•		200	78"	300	8.85
14210 03200	tiefschwarz	noir foncé	jet black	•	•	•	•		300	118"	325	9.59
14210 03333	eisengrau	gris fer	iron grey	•	•	•	•		300	118"	300	8.85
14210 03330	mausgrau	gris souris	mouse grey	•	•	•	•		300	118"	300	8.85
14210 03400	hellgrau	gris clair	light grey	•	•	•	•		300	118"	300	8.85
14210 03510	marineblau	bleu marine	navy blue	•	•	•	•		300	118"	300	8.85
14210 03600	dunkelblau	bleu foncé	dark blue	•	•	•	•		300	118"	300	8.85
14210 03500	blau	bleu	blue	•	•	•	•		300	118"	300	8.85
14210 03720	weinrot	bordeaux	wine red	•	•	•	•		300	118"	300	8.85
14210 03700	rot	rouge	red	•	•	•	•		300	118"	300	8.85
14210 03710	hellrot	rouge clair	light red	•	•	•	•		300	118"	300	8.85
14210 03730	greenbox	greenbox	chromakey green	•	•	•	•		300	118"	300	8.85
14210 03110	rohweiß	écru	ecru	•	•	•	•		300	118"	300	8.85
14210 03100	signalweiß	blanc sécurité	signal white	•	•	•	•		300	118"	300	8.85



-02200 / -03200



-03333



-03330



-03400



-03510



-03600



-03500



-03720



-03700



-03710



-03730



-03110



-02100 / -03100

BÜHNENMOLTON 300 R-TEX

Farbe weiß:
79 % recycelte Baumwolle,
19 % Baumwolle, 2 % gem. Fasern.
Farbe tiefschwarz:
73 % recycelte Baumwolle,
17 % Viskose, 10 % Polyester
Stüklängen ca. 60 lfm.

MOLLETON DE SCÈNE 300 R-TEX

Couleur blanc :
79 % coton recyclé, 19 % coton,
2 % fibre mixte.
Couleur noir foncé :
73 % coton recyclé, 17 % viscose,
10 % polyester.
Longueur des pièces env. 60 ml.

DUVETYNE 300 R-TEX

Colour white:
79 % recycled cotton, 19 % cotton,
2 % mixed fiber.
Colour jet black:
73 % recycled cotton, 17 % viscose,
10 % polyester.
Piece lengths approx. 65.6 yds.

Art. / Réf.	Farben	Coloris	Colours	B1	M1	EN	EN* NFPA	↔	cm	ft/in	g/m ²	oz/yd ²
14210 03100	weiß	blanc	white	•	•				300	118"	300	8.85
14210 03021	tiefschwarz	noir foncé	jet black	•	•				300	118"	325	9.59



-03021



-03100

**BÜHNENMOLTON 400 R-TEX**

Recycelt - nachhaltig.
74 % recycelte Baumwolle,
26 % Viskose.
Stüklängen ca. 50 lfm.

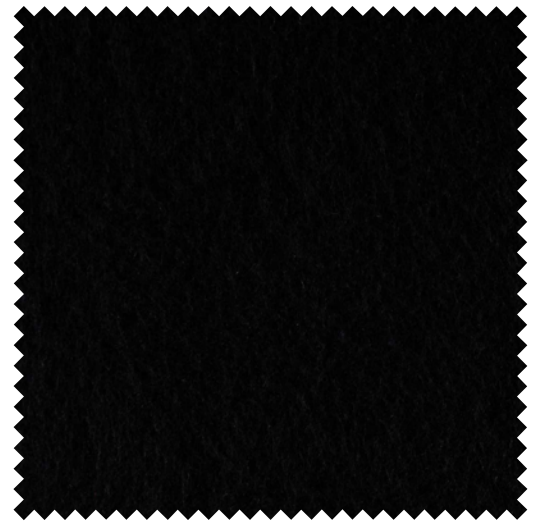
MOLLETON DE SCÈNE 400 R-TEX

Fabriqué à partir de fibre recyclée.
74 % recyc. coton, 26 % viscose.
Longueur des pièces env. 50 ml.

DUVETYNE 400 R-TEX

Made from recycled yarn.
74 % recyc. cotton, 26 % viscose.
Piece lengths approx. 54.7 yds.

Art. / Réf.	Farben	Coloris	Colours	B1	M1	EN	EN* NFPA	↔	cm	ft/in	g/m ²	oz/yd ²
14210 04421	schwarz	foncé	black	•	•				400	13'1"	320	9.44



-04421



Erläuterung der Baustoffklassen
B1, M1, BS, EN, EN* und NFPA unter
gerriets.com.

Informations concernant les normes
de feu B1, M1, BS, EN, EN* et NFPA,
consulter notre site gerriets.com.

For explanation of flame retardant
standards B1, M1, BS, EN, EN* and
NFPA, please go to gerriets.com.

B1 = DIN 4102 B1 EN = DIN EN 13501-1
M1 = M1 EN* = DIN EN 13773
BS = BS 5867 NFPA = NFPA 701

² Aus Recyclinggarn hergestellt / Fibre recyclée / Made from recycled yarn.

BÜHNENMOLTON CS

100 % Polyester FR.
 Einseitig geraut.
 Permanent schwer entflammbar.
 Stücklängen ca. 60 lfm.
 Sonderfarben auf Anfrage.

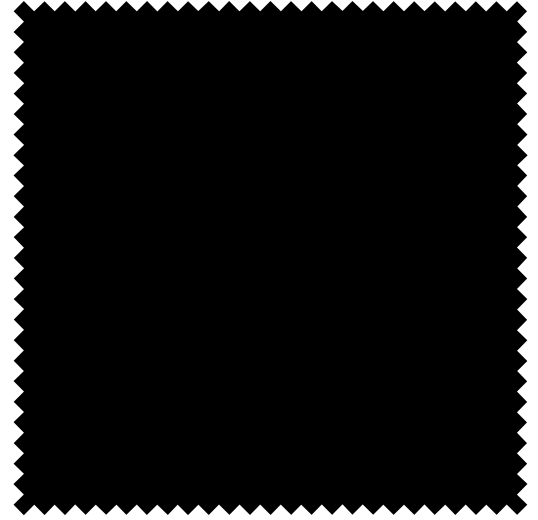
MOLLETON DE SCÈNE CS

100 % polyester FR.
 Recto gratté.
 Ignifugation permanente.
 Longueur des pièces env. 60 ml.
 Coloris spéciaux : sur demande.

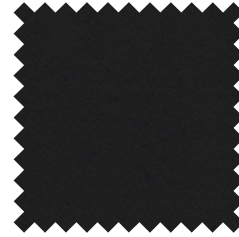
DUVETYNE CS

100 % polyester FR.
 Brushed on one side.
 Inherently flame retardant.
 Piece lengths approx. 65.6 yds.
 Custom dyed colours on request.

Art. / Réf.	Farben	Coloris	Colours	B1	M1	EN	EN* NFPA	↔ cm	ft/in	g/m ²	oz/yd ²
14220 03121	tiefschwarz	noir foncé	jet black	•	•		•	300	118"	350	10.32
14220 03141	dunkelgrau	gris foncé	dark grey	•	•		•	305	120"	320	9.44
14220 03131	hellgrau	gris clair	light grey	•	•		•	305	120"	320	9.44
14220 03211	bluebox	bluebox	chromakey blue	•	•		•	305	120"	320	9.44
14220 03221	digital blue	digital blue	digital blue	•	•		•	305	120"	320	9.44
14220 03311	greenbox	greenbox	chromakey green	•	•		•	305	120"	320	9.44
14220 03321	digital green	digital green	digital green	•	•		•	305	120"	320	9.44
14220 03111	weiß	blanc	white	•	•		•	300	118"	350	10.32



-03121



-03141



-03131



-03211



-03221



-03311



-03321



-03111

BOLTON

100 % Baumwolle.
Einseitig geraut.
Hochwertige Satinbindung.
Stücklängen ca. 60 lfm.

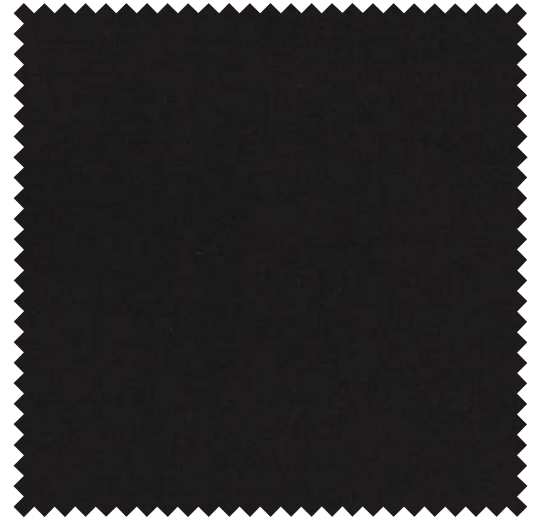
BOLTON

100 % coton.
Recto gratté.
Armure satin très résistante.
Longueur des pièces env. 60 ml.

BOLTON

100 % cotton.
Brushed on one side.
Satin weave.
Piece lengths approx. 65.6 yds.

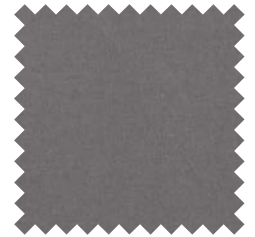
Art. / Réf.	Farben	Coloris	Colours	B1	BS	EN	EN* NFPA	↔	cm	ft/in	g/m ²	oz/yd ²
14230 01100	weiß	blanc	white	•					300	118"	320	9.44
14230 01200	tiefschwarz	noir foncé	jet black	•					300	118"	320	9.44
14230 01300	grau	gris	grey	•					300	118"	320	9.44



-01200



-01100



-01300

CALMUC

100 % Baumwolle.
Beidseitig geraut.
Stücklängen ca. 30 lfm.

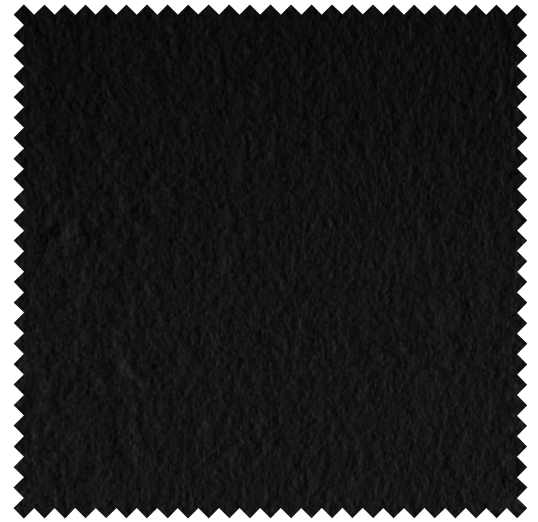
CALMUC

100 % coton.
Gratté des deux côtés.
Longueur des pièces env. 30 ml.

CALMUC

100 % cotton.
Brushed on both sides.
Piece lengths approx. 32.8 yds.

Art. / Réf.	Farben	Coloris	Colours	B1	M1	BS	EN* NFPA	↔	cm	ft/in	g/m ²	oz/yd ²
14250 03001	rohweiß	écru	ecru	•	•				300	118"	520	15.34
14250 03021	tiefschwarz	noir foncé	jet black	•	•				300	118"	520	15.34



-03021



-03001

Podestverkleidung aus DEKOMOLTON

100 % Baumwolle.
Ringsum maschinell geschnitten.
Nur in ganzen Stücken lieferbar.
Stücklängen ca. 60 lfm.
Zur Befestigung empfehlen wir
unser Spezialklebeband:
Art.-Nr. 4101 0356.

Jupe de scène en MOLLETON DÉCO

100 % coton.
Pourtour coupé à la machine.
Uniquement livrable par pièces
entières.
Longueur des pièces env. 60 ml.
Pour la fixation, nous vous conseil-
lons d'utiliser notre adhésif double
face : Réf. 4101 0356.

Stage skirt made of DECOMOLTON

100 % cotton.
All around machinally cutted.
Available in full pieces only.
Piece lengths approx. 65.6 yds.
For Fixing we recommend our
special tape: Art.-No. 4101 0356.



Art. / Réf.	Farben	Coloris	Colours	B1	M1	EN	EN* NFPA	↕	cm	ft/in	g/m ²	oz/yd ²
14110 09021	tiefschwarz	noir foncé	jet black	•	•	•	•		20	7"	165	4.87
14110 09041	tiefschwarz	noir foncé	jet black	•	•	•	•		40	15"	165	4.87
14110 09061	tiefschwarz	noir foncé	jet black	•	•	•	•		60	23"	165	4.87
14110 09081	tiefschwarz	noir foncé	jet black	•	•	•	•		80	31"	165	4.87
14110 09101	tiefschwarz	noir foncé	jet black	•	•	•	•		100	39"	165	4.87

Podestverkleidung aus BÜHNENMOLTON R 55

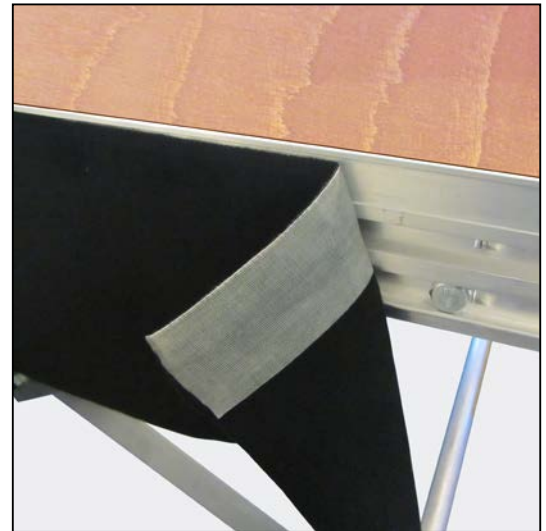
100 % Baumwolle.
Beidseitig geraut.
Ringsum maschinell geschnitten.
Nur in ganzen Stücken lieferbar.
Stücklängen ca. 60 lfm.
Zur Befestigung empfehlen wir
unser Spezialklebeband:
Art.-Nr. 4101 0356.

Jupe de scène en MOLLETON DE SCÈNE R 55

100 % coton.
Gratté des deux côtés.
Pourtour coupé à la machine.
Uniquement livrable par pièces
entières.
Longueur des pièces env. 60 ml.
Pour la fixation, nous vous conseil-
lons d'utiliser notre adhésif double
face : Réf. 4101 0356.

Stage skirt made of DUVETYNE R 55

100 % cotton.
Brushed on both sides.
All around machinally cutted.
Available in full pieces only.
Piece lengths approx. 65.6 yds.
For Fixing we recommend our
special tape: Art.-No. 4101 0356.



Art. / Réf.	Farben	Coloris	Colours	B1	M1	EN	EN* NFPA	↕	cm	ft/in	g/m ²	oz/yd ²
14210 09021	tiefschwarz	noir foncé	jet black	•	•	•	•		20	7"	325	9.59
14210 09041	tiefschwarz	noir foncé	jet black	•	•	•	•		40	15"	325	9.59
14210 09061	tiefschwarz	noir foncé	jet black	•	•	•	•		60	23"	325	9.59
14210 09081	tiefschwarz	noir foncé	jet black	•	•	•	•		80	31"	325	9.59
14210 09101	tiefschwarz	noir foncé	jet black	•	•	•	•		100	39"	325	9.59



//Photo: LUXEXPO – Luxembourg / DUVETYNE R 55

GERRIETS WORLDWIDE

Gerriets GmbH

HEADQUARTERS
gerriets.com

Gerriets S. A. R. L.

FRANCE
gerriets.fr

Gerriets International Inc.

USA
gerriets.us

Gerriets Great Britain Ltd.

gerriets.co.uk

Gerriets Austria CEE GmbH

gerriets.at

Gerriets Sp. z o.o.

POLAND
gerriets.pl

Gerriets España S. L.

gerriets.es

Gerriets Belgique

Gerriets SARL
gerriets.be

Gerriets Nederland

gerriets.nl

Gerriets Italia

gerriets.it

Gerriets Hellas

gerriets.gr

Gerriets Turkey

gerriets.com/tr

Gerriets Slovenija

gerriets.si

Gerriets Croatia

Gerriets Slovenija
gerriets.hr

Gerriets Hungária

gerriets.hu

Gerriets Bulgaria

gerriets.bg

Gerriets Korea Co. Ltd.

gerriets.com/kr

Gerriets South Africa

gerriets.co.za

Gerriets Brasil

gerriets.com/br

Gerriets Czech Republic

gerriets.cz

Gerriets Slovakia

gerriets.cz

Gerriets Taiwan

gerriets.com

